

次世代型 半導体PET/CT装置を導入しました。

- **短時間撮影** 撮影時間は25分→10分へ

撮影時間が大幅に短縮されることで、検査の負担が軽減されます。

- **低被曝撮影** 被ばく量は従来より約25%減

AI技術を併用しノイズの少ない画像を得ることが可能となりました。

画質を劣化させず低被曝撮影を行う事が可能となりました。

- **呼吸を同期した撮影**

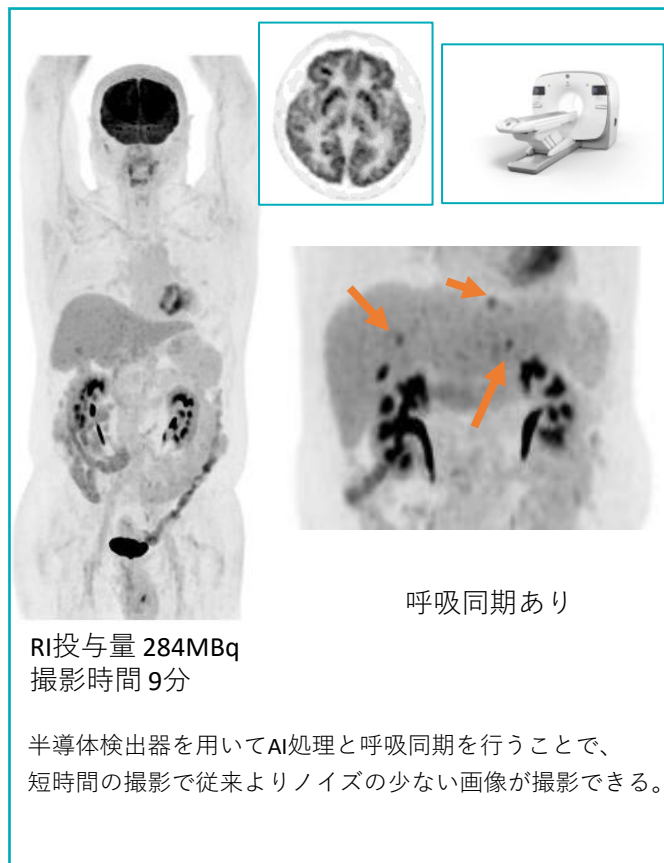
旧装置は呼吸の影響で、CT病変部の画像とPET画像にボケが生じていました。

新装置では呼吸を同期した撮影を行うためボケを抑えて画像が鮮明になりました。

旧装置で撮影した画像



新装置で撮影した画像



とやまPET画像診断センター

Tel 076-411-5200

Fax 076-429-7326

