

心臓サルコイドーシスのための PET 検査前の食事について

なぜ食事制限があるの？

PET 検査に使うお薬は、糖分に近い成分でできています。検査前の食事に糖分が多く含まれていると、検査のためのお薬が目的の場所に届かないため、検査前の食事に糖質制限をさせていただきます。

検査前の食事制限

検査前日(月 日)

昼食 普通に食べてください。

夕食 糖質が少ない食事。(午後 6 時までに食べ終わってください)

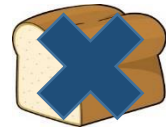
午後 6 時からは絶食となります。(水と白湯は飲んでも大丈夫です)

検査当日(月 日)

検査が終わるまで絶食です。(水と白湯は飲んでも大丈夫です)

※糖質が少ない食事については
裏面をお読みください

★食べたらダメなもの



・炭水化物全般(ごはん・パン・麺類・粉もの・芋類等)

・果物 ・菓子全般 ・ジュース



・調味料: 砂糖、ソース、市販のたれ

★食べてもよいもの



豆腐

(混ぜり物のないもの)



青い野菜

(サラダ・お浸し)



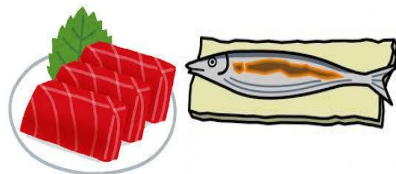
乳製品

(糖分の入っていない
牛乳・チーズ・ヨーグルト等)



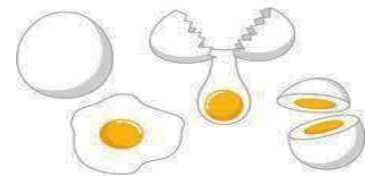
肉類

(牛肉が望ましい)



魚

(刺身・焼き魚)



卵

(生卵・ゆで卵・目玉焼き)



糖分の入っていない飲料(水・お茶・ブラックコーヒー等)



味噌汁

調味料: 塩・コショウ・醤油・マヨネーズ・油・バター